

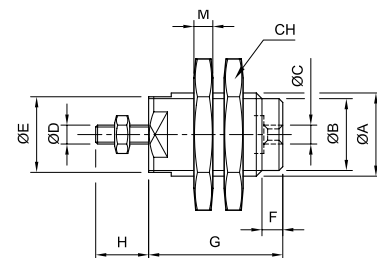
Tipo..... Cilindros neumáticos a cartucho de simple efecto con resorte delantero  
 Temperaturas..... -20...80 °C (-4...176 °F)  
 Fluido..... Aire filtrado con o sin lubricación  
 Presión de trabajo ..... 2...7 bar (29...101 psi)  
 Carreras..... Ver tabla  
 Materiales..... Cuerpo de latón niquelado, vástago y resorte de acero inoxidable, sellos de NBR

Se incluyen dos tuercas de montaje con cada cilindro



Códigos en **Negrita**: entrega inmediata, salvo ventas.

Ø	Carreras		
	5 mm	10 mm	15 mm
6	<b>0.900.000.452</b>	<b>0.900.000.453</b>	<b>0.900.000.454</b>
10	<b>0.900.000.455</b>	<b>0.900.000.456</b>	<b>0.900.000.457</b>
16	<b>0.900.000.458</b>	<b>0.900.000.459</b>	<b>0.900.000.460</b>



(\*) Distancia G según carreras

Ø	ØA	ØB	ØC	ØD	ØE	F	G (*)			H	M	CH
							5 mm	10 mm	15 mm			
6	M 10x1	8,5	M 5	M 3	9	5	18,5	25,5	32,5	9	3	14
10	M 15x1,5	13	M 5	M 4	14	5	20,5	27	34	11,5	4	19
16	M 22x1,5	19	M 5	M 5	20	6	23,5	29,5	36	14	5	27